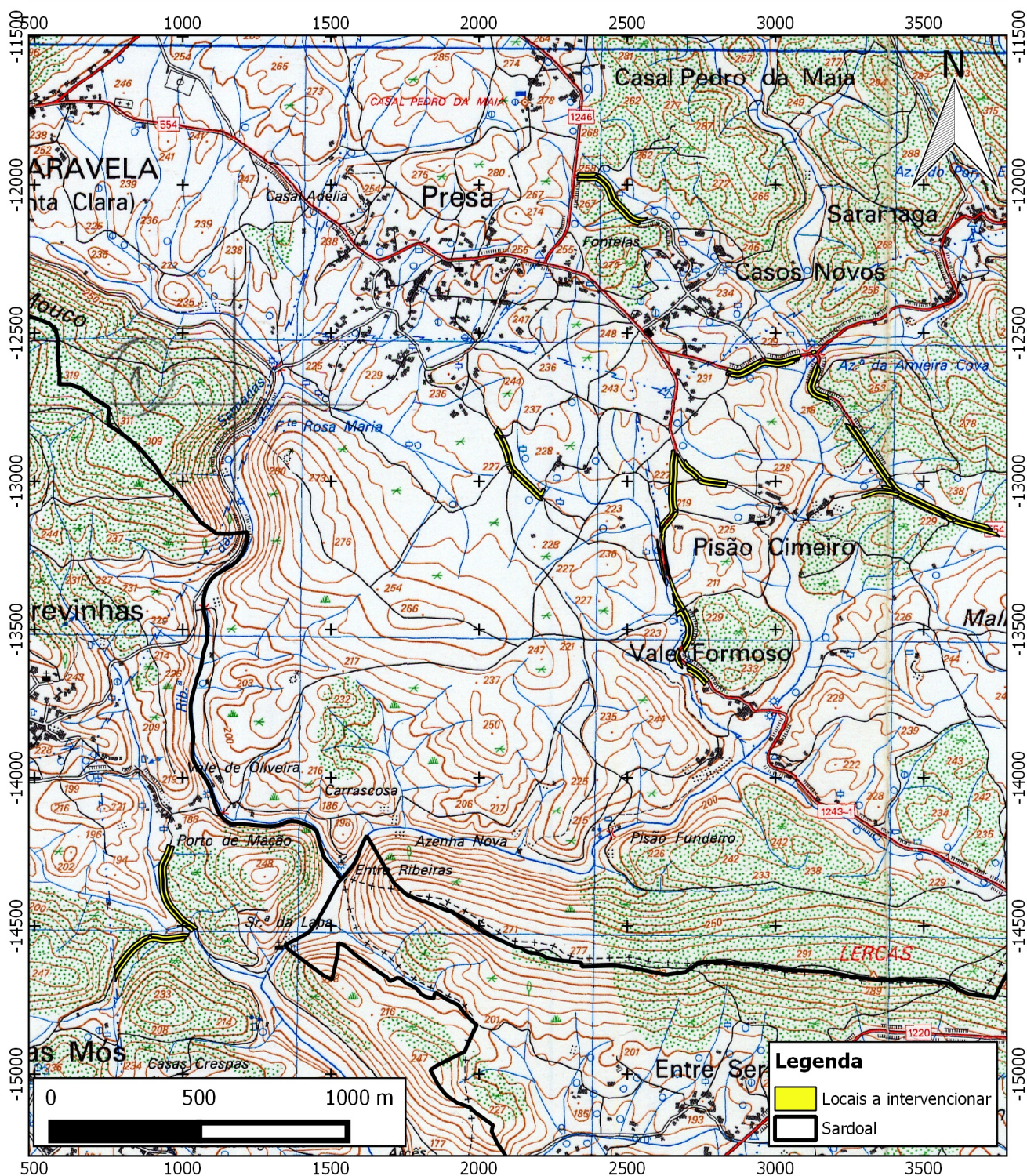




# MUNICÍPIO DE SARDOAL

## CÂMARA MUNICIPAL

Praça da República . 2230-222 Sardão . Telefone 241850000 . Fax 241855684 . E-mail: geral@cm-sardão.pt



### PLANTA (2) DE LOCALIZAÇÃO DFCI (FGC e Rede Viária)

INFORMAÇÃO GEOGRÁFICA DE BASE  
Carta Administrativa Oficial de Portugal: Versão 2012 (DGT)

SISTEMA DE COORDENADAS  
Datum 73 - Hayford Gauss  
Elipsoide de referência: Hayford  
Projeção Cartográfica: Transversa de Mercator

Requerente: Município de Sardão

Local: Casos Novos, Pisão, Lameiras  
e Vale Formoso; Cabeça das Mós e  
Palhota

Freguesia: Alcaravela; Sardão

Finalidade: Abertura de FGC

**Escala:**

**1:20,000**