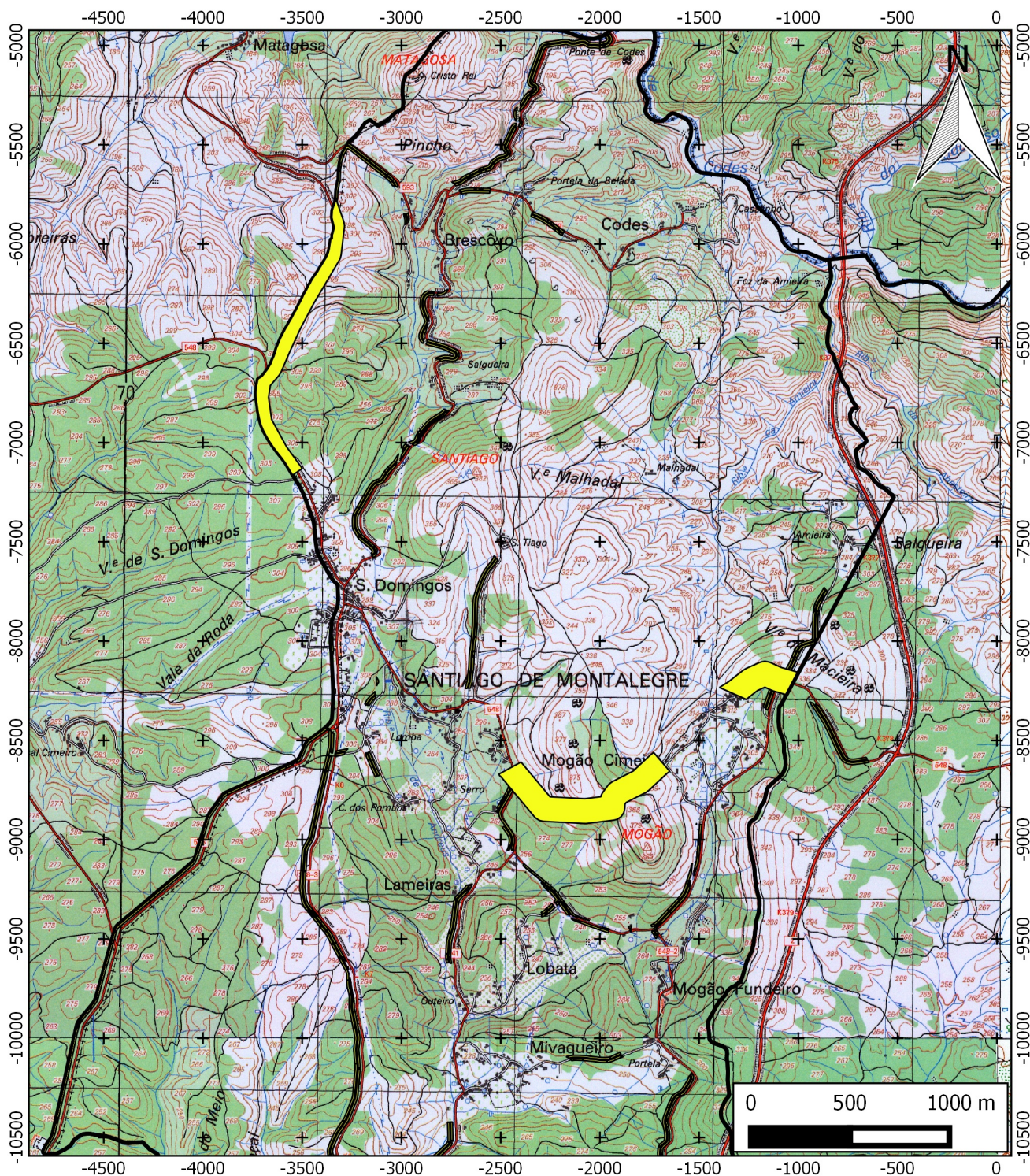




# MUNICÍPIO DE SARDOAL

## CÂMARA MUNICIPAL

Praça da República . 2230-222 Sardão . Telefone 241850000 . Fax 241855684 . E-mail: geral@cm-sardão.pt



### PLANTA DE LOCALIZAÇÃO DFCI (FGC e Rede Viária)

INFORMAÇÃO GEOGRÁFICA DE BASE  
Carta Administrativa Oficial de Portugal: Versão 2012 (DGT)

SISTEMA DE COORDENADAS  
Datum 73 - Hayford Gauss  
Elipsoide de referência: Hayford  
Projeção Cartográfica: Transversa de Mercator

Requerente: CMS  
NIF:

Local: FGC - Santiago de  
Montalegre  
Freguesia: Santiago de  
Montalegre

Finalidade: FGC - CMS  
Data: 27/01/2020

Escala:  
**1:30,000**

#### Legenda

- FGC\_RV\_RP\_CMS
- Sardão\_D73